

## Prova 1

Le specie proposte sono quelle delle Direttive  
92/43/CEE e 2009/147/CE

Di quale specie (tipica delle aree pianiziali) si tratta?



Di quale specie si tratta?



Di quale specie si  
tratta?



Di quale specie si  
tratta?





Di quale specie si  
tratta?

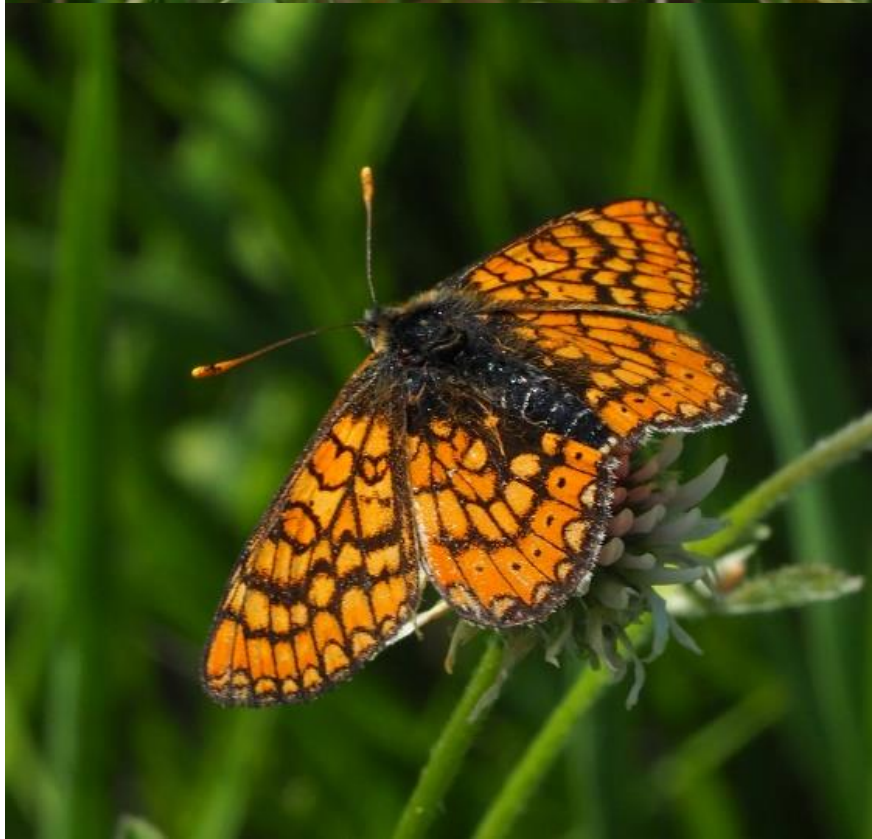


Di quale specie si  
tratta?

.



Di quale gruppo di  
specie si tratta?



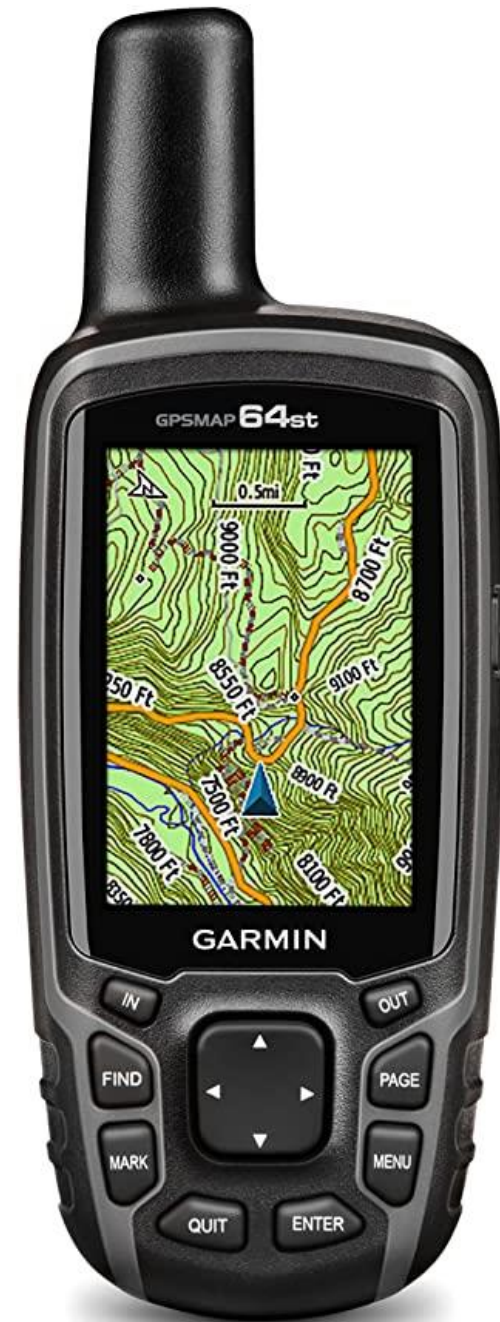
Quali sono i caratteri che permettono la distinzione di sesso e classe d'età?





*Foto: Francesco Renzi*

Cos'è, a cosa serve, come si usa e quali formati di file genera?



Cosa sono, a cosa  
servono, come si usano?

